

POURQUOI LE SGH?

Le **S**ystème **g**énéral **h**armonisé de classification et d'étiquetage des produits chimiques, connu sous l'acronyme **SGH**, a été mis en place pour améliorer la sécurité des employés en standardisant : les étiquettes des produits, les fiches de données de sécurité et les pictogrammes dans le monde entier.

**LA SÉCURITÉ
AVANT TOUT**



CLASSIFICATION PLUS APPROFONDIS DES PRODUITS QU'AUPARAVANT

- INFORMATIONS SUR LES RISQUES PLUS CONSISTANTE ET SIMPLIFIÉES
- MOINS DE FORMATION REQUISE
- PLUS GRANDE CONSCIENCE DES RISQUES
- PROTÈGE LES TRAVAILLEURS
- CRÉE UN ENVIRONNEMENT DE TRAVAIL PLUS SÉCURITAIRE
- SIMPLIFIE LE COMMERCE INTERNATIONAL
- MEILLEURE INTERVENTION D'URGENCE AUX INCIDENTS CHIMIQUES



Le SIMDUT 2015 ne fait plus l'usage de la bordure hachurée pour identifier les produits contrôlés. Sans celle-ci, il pourrait être plus difficile à première vue d'identifier les produits SIMDUT.

SGH vs SIMDUT

LE SGH NE REMPLACE PAS SIMDUT

Il modifie le programme canadien SIMDUT en mettant à jour les pictogrammes, les étiquettes, les fiches de données de sécurité (MSDS > FDS) et en modifiant les exigences de classification des produits chimiques dans le monde.



SGH



SIMDUT

PAS TOUTE les classes de danger ou catégories **NÉCESSITE UN PICTOGRAMME** – par conséquent, vous devez faire preuve de diligence lors de la manipulation des produits.

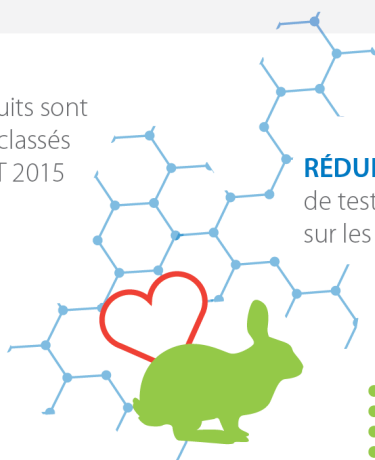
Même s'il n'y a **PAS DE PICTOGRAMME**, **UN PRODUIT PEUT ÊTRE CLASSIFIÉ** sous le SIMDUT. Recherchez la mention d'avertissement tel que «**Avertissement!**» et «**Danger**» en plus des mentions de danger sur l'étiquette et la FDS. Veuillez examiner toutes les étiquettes des produits chimiques pour une utilisation et une manipulation sécuritaire du produit.

AUCUN PICTOGRAMME = RISQUES MOINS ÉLEVÉS



de nos produits sont maintenant classés sous SIMDUT 2015

RÉDUIS le besoin de tester les produits sur les animaux



MÊME chimie
MÊME performance
NOUVELLE classification



**Meilleure et plus cohérente
COMMUNICATION
DE L'INFORMATION CHIMIQUE**

Chaque pays parle maintenant le même langage lors de la classification des produits chimiques.

POURQUOI CE SYMBOLE EST -IL PRÉSENT SUR TANT D'ÉTIQUETTES?

Le **parfum** utilisé dans les produits parfumés contient un **sensibilisant** et sera automatiquement classé comme un sensibilisant cutané et nécessite le pictogramme du *point d'exclamation*.